

Entstehung...

...des Keuper Dolomit!

Vor 235 bis 199 Millionen Jahren wurden im süddeutschen Raum während der Keuperzeit verschiedene Sedimentgesteine abgelagert.

Die aufgeschlossenen Gesteine des Unterkeupers im Steinbruch Gemmingen bestehen aus Wechselfolgen von Dolomitgestein, dolomitischen Tonsteinen und sandigen Tonsteinen bis Sandsteinen. Die Höhe der Abbauwand liegt bei 21-25 m.

Der Gesteinsverbund wird durch Sprengen gelöst und mit einem Brecher auf 0-200 mm zerkleinert.

Anschließend wird das Material durch maschinelle Absiebung in die Korngröße 0-45 mm und 45-200 mm getrennt.



Kontakt



Klaus Reimold GmbH, Streichenbergerstr. 30, 75050 Gemmingen

Muschelkalk-Schotterwerke Kieswerke Tief-, Kanal- und Straßenbau

Keuper Dolomit...

...die günstige Alternative!



Ansprechpartner:

Herr Andreas Kolb

Tel: 07267-912013

e-Mail: Vertrieb@Reimold.de



Verwendung

Versuchsfeld



Das Keuper-Dolomit-Material kann für folgende Einsatzbereiche von uns verarbeitet werden:

Keuper-Dolomit 0/45mm



- Bauwerk hinterfüllung
- Arbeitsraumverfüllung
- Kanalgrabenverfüllung

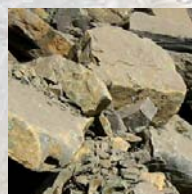
Keuper-Dolomit 45/200mm

Keuper-Dolomit 0/150-200mm



- Bodenverbesserung
- Bodenaustausch
- Altern. Schichtenaufbau für z. B. Tragschicht unter Schottertragschicht
- unter (Beton-) Bodenplatten
- als Baustraße

Gesprengrter Fels 0/400-500



- Feldwegebau
- Schüttungen
- Tieferer Bodenaustausch

Ca. 35 cm Keuper Dolomit 0/200 mit der Raupe eingebaut und mit der Walze verdichtet.

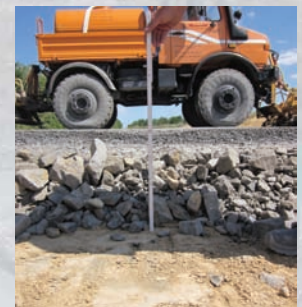


Versuchsfeld **1**:
Lastplattendruckversuch direkt auf Keuper 0/200 durchgeführt.

Versuchsfeld **2**:
Fläche mit Schottergemisch 0/45 abgedeckt und mit dem Tränkle verdichtet.

Versuchsfeld **3**:
Fläche Schottergemisch 0/25 abgedeckt und mit dem Tränkle (Plattenrüttler) verdichtet.

Um die Trag- und Verdichtungswerte **Ev1** und **Ev2** der Versuchsfelder zu ermitteln, wurde eine externe Bodenprüfstelle beauftragt.



Versuchsfelder / Schichtstärken / LP	Abdeckung mit			Versuchs-Nr.	Ev1	Ev2	Ev2/Ev1	Gesamtaufbau	Bemerkung
	Keuper-Dolomit 0/200	Schottergem. MuKa 0/45 einf. gebr.	Schottergem. MuKa 0/25 einf. gebr.						
1	35-40	-	-	450-1-12	70,98	174,18	2,45	LP nur auf Keup.-Dolo.	LP auf Keuper 0/200
2	35-40	10-15	-	450-2-12	128,95	192,80	1,50	Gesamtaufbau ca. 50cm	LP auf Schottergemisch 0/45
3	35-40	-	10-15	450-3-12	71,49	254,75	3,56	Gesamtaufbau ca. 50cm	LP auf Schottergemisch 0/25
	0	-	-	450-7-12	57,17	98,01	1,71	Lastplatte Erdplanum auf gewachsenem Boden als Referenzwert	